

# LE DÉCAMÉRON 20.20

D'APRÈS GIOVANNI BOCCACCIO

ADAPTATION ET MISE EN JEU DE DOMINIQUE SERRON



En tournée !

# LE DÉCAMÉRON 20.20 D'APRES GIOVANNI BOCCACCIO

## SPECTACLE DISPONIBLE

**Et si raconter une histoire c'était toujours un peu se raconter soi-même ? Et si la fiction pouvait soigner nos douleurs ? Et si l'imaginaire pouvait réparer le monde ? Et si la simple beauté des mots pouvait changer notre vision du réel ?**

Le Décaméron, œuvre gigantesque et généreuse, ne cesse de faire écho dans nos mémoires au plus près de notre Histoire. Boccaccio y dénonce l'aliénation au religieux, la perversion du pouvoir et y revendique la liberté du désir et le droit à la jouissance terrestre.



Le Décaméron © Pierre Bolle



Le Décaméron © Pierre Bolle

L'Infini Théâtre, toujours au plus près des êtres, choisit de livrer avec jubilation ces contes d'hier comme s'ils survenaient aujourd'hui. Ce théâtre authentique avoue son besoin de recréer du lien et de nous emporter au cœur de nous-mêmes par une mise en jeu moderne, sans artifice qui proclame le courage des idées et l'urgence de partager la culture !

### La Fable

Au milieu du XIV<sup>e</sup> siècle, témoin d'une époque ravagée par la peste, le jeune auteur florentin compose cent fables inspirées de la culture populaire, réunies dans Le livre des dix journées: Le Décaméron. De jeunes gens cherchent à fuir la peste, s'en « protéger » symboliquement et à se divertir du chagrin. Ils vont refaire le monde à leur façon : ils mangent, boivent, dansent, chantent et surtout se racontent des histoires. A l'ombre d'une nouvelle organisation de vie, chacun s'adonne successivement au plaisir de conter pour retrouver le sens de l'existence.



# LE DÉCAMÉRON 20.20 D'APRÈS GIOVANNI BOCCACCIO

*Cette œuvre généreuse et humaniste s'impose plus que jamais dans notre actualité comme une ode à la joie, au désir, à la vie et à la conscience.*

- Distribution en alternance
- Représentations modulables: de 4 à 10 histoires avec 5 à 8 artistes
- Scénographie légère et adaptable : en deux versions intérieure et extérieure
- Animation et atelier d'écriture organisés sur demande



## DISTRIBUTION

En alternance : Patrick Brüll, Laurent Capelluto, Alexia Depicker, Elfée Dursen, Stéphane Fenocchi, Florence Guillaume, Vincent Huertas, Camille Léonard, George Siatidis, Félix Vannoorenberghe et Laure Voglaire

Adaptation et mise en jeu  
Dominique Serron

Assistanat artistique  
Camille Léonard

Costumes  
Chandra Vellut

Création Lumières  
Xavier Lauwers

***Une création de l'Infini Théâtre en coproduction avec le W:Halll. Réalisé avec le soutien de la Fédération Wallonie-Bruxelles et du Service Public Francophone Bruxellois.***

# ***TEASER, CAPTATION, PHOTOS***

## **TEASER**

**[VOIR LE TEASER : HTTPS://YOUTU.BE/HWSVDALOEIC](https://youtu.be/HWSVDALOEIC)**

## **CAPTATION**

**VOIR LA CAPTATION COMPLÈTE (3H)**

**VOIR LA CAPTATION COURTE (8MIN)**

## **PHOTOS**

**VOIR LES PHOTOS**

*Le Décaméron* © Pierre Bolle



## ÉQUIPE, DURÉE, TARIF

Un spectacle à la carte, accessible à tous et toutes et en tous lieux, pointant nos préoccupations actuelles en revisitant un grand classique et disposant du soutien Art&Vie (5339-32).

**Adaptation & Mise en scène : Dominique Serron**

**6 à 8 artistes par représentation sur une base de 11 artistes-comédiens en alternance :** Patrick Brüll, Laurent Capelluto, Alexia Depicker, Elfée Dursen, Florence Guillaume, Vincent Huertas, François Langlois, Camille Léonard, Georges Siatidis, Felix Vannoorenberghe et Laure Voglaire.

### Tarifs

Représentations avec 6 comédiens.

Nombre d'artistes sur scène : 6

Durée de la formule : Entre 1h15 et 1h30 min selon le nombre de nouvelles jouées.

Pour 1 représentation : 3500\*

Pour 2 représentations : 5700\*

Au delà : 2500 € par représentation supplémentaire

Subvention CF : 710 €

### Durée

Min 1h15 - max 3h30 (avec entracte) selon le nombre de nouvelles choisies. 10 nouvelles disponibles. Possibilité de jouer en alternance ou en longue.

\*Hors frais de transports (décor et artistes), catering et logement.





# FICHE TECHNIQUE

## Plateau

Matériel fourni par le lieu d'accueil : tapis de danse sur le plateau ou sol en bois

Prévoir 4H pour le montage et l'installation.

## Scénographie

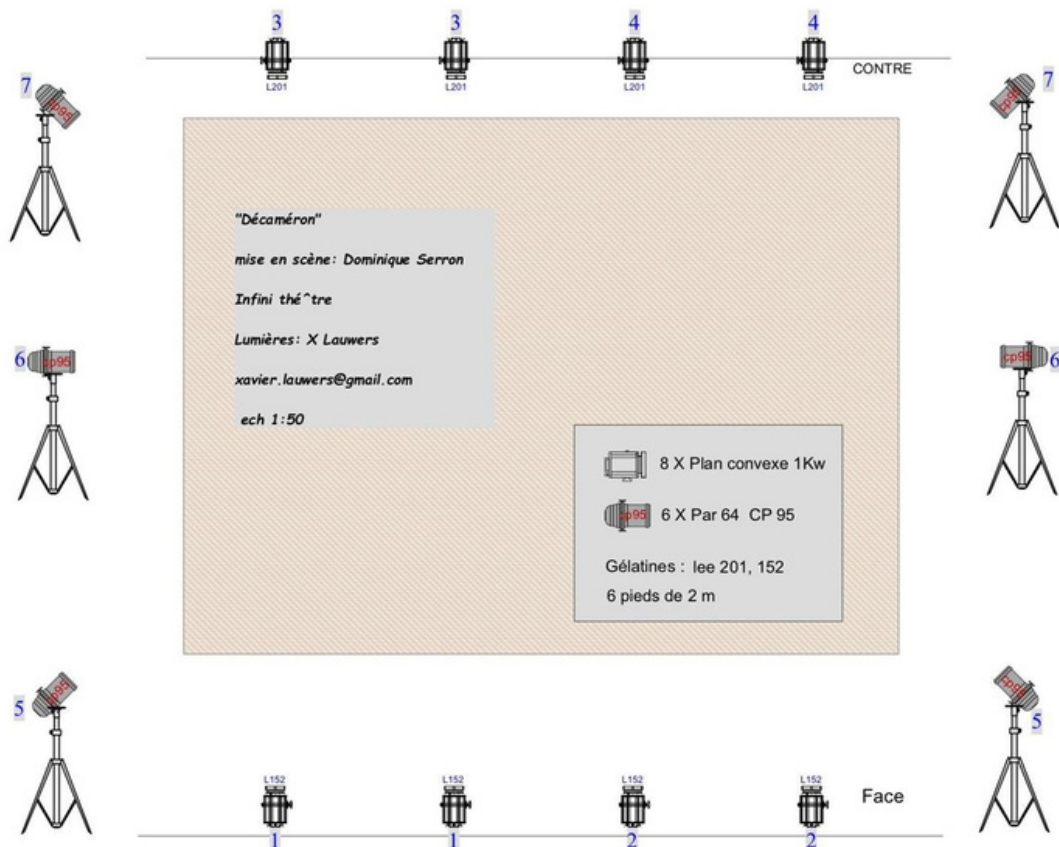
1 tapis  
4 chaises roses ( velours )  
sacs avec des plaids  
des coussins à disposer au sol  
1 tabouret en bois  
5 chaises en bois  
2 fauteuils verts (velours)

## Lumières

**Matériel fourni par le lieu d'accueil :** 8 x plan convexe 1 kw, gélatine: lee 201, 152  
Un pré-montage lumière est souhaitable.

**Matériel apporté par la compagnie :** 6x mandarine led + trépieds

**Loges et Catering :** Prévoir une loge chauffée avec miroir, douche et sanitaires à proximité. Café, thé et encas à disposition des artistes.



# SPECTACLE EN TOURNÉE

LES BONNES DE JEAN GENET  
CRÉATION 2023

**LES BONNES : ALEXIA DEPICKER,  
LAURE VOGLAIRE ET TINEKE VAN  
INGELGEM DANS LE RÔLE DE MADAME**

Mise en scène : Dominique Serron  
Composition musicale : Line Adam

On pourrait dire : Madame sortie, les  
bonnes "dansent"... ou jouent !

L'une se dresse avec autorité  
exacerbée dans les parures de sa  
maitresse, l'autre singe un repli dans  
sa robe de service. Elles miment, non  
sans risque, l'assassinat de leur  
patronne. Le réveil sonne pour  
interrompre leur séance de  
psychodrame qui les oppose dans  
d'interminables querelles.

Reproches, besoin d'être reconnue, à  
qui mieux mieux, leur dialogue  
tourne en rond comme leur corps.



Elles ont par ailleurs, complices  
infâmes, tissé toute une intrigue de  
dénonciation qui a conduit  
Monsieur, l'amant de Madame en  
garde à vue. Elles sont à bout,  
prêtes à tout.

Lorsque Madame rentre, les deux  
sœurs ont décidé de lui administrer  
la tisane définitive, celle qu'on ne  
boit qu'une seule fois. Coup de  
théâtre et c'est incroyable : Madame  
doit rejoindre Monsieur, sorti de  
prison et qui l'attend au Bilboquet.  
Elle ne boira pas!

# L'INFINI THÉÂTRE

Fondé en 1986, l'Infini Théâtre est une troupe d'artistes, une compagnie au sens noble du terme, réunie autour d'une créatrice, **Dominique SERRON**. Un groupe qui explore la création en relation avec la société et ses réalités, qui relie la salle à la scène et le théâtre au monde, qui défend une forme d'utopie culturelle, l'engagement dans l'art, la transmission, notamment par la pratique du grand répertoire largement diffusé pour toucher le plus grand nombre.

Une création, **initiée par le corps mais où le texte reste cependant central** et qui s'exprime par diverses formes et genres très variés: théâtre classique, contemporain, lyrique léger, jeune public, théâtre de rue et plus récemment théâtre itinérant sous chapiteau.

**39 spectacles, plus de 250 artistes, plusieurs centaines de milliers de spectateurs, de nombreux prix et récompenses, des centaines d'animations scolaires** ont couronné plus de 30 ans de compagnonnage.

Le projet de la compagnie allie étroitement théâtre et pédagogie, par l'intermédiaire d'ateliers, de rencontres, d'animations, de conférences et de publications.



L'Infini multiplie les partenariats : du Botanique au Théâtre des Martyrs en passant par le Théâtre National ou le Théâtre de Namur, ainsi que ces lieux de diffusion internationale et des compagnonnages privilégiés ces dernières années : L'Atelier Théâtral Jean Vilar à Louvain-La-Neuve, la Virgule à Tourcoing ou encore en complicité depuis plus de 10 ans, le PBA de Charleroi.

Depuis le grand succès d'Alice d'après Lewis Carrol en 1986, la Compagnie continue de se distinguer par **une approche actuelle du grand répertoire classique** ainsi que **l'adaptation théâtrale de textes littéraires**.

On retiendra quelques titres marquants : As you like it, Lady Will, Le Décaméron, Iphigénie, Le conte d'hiver, Lolita, Le Jeu de l'amour et du hasard, Princesse Turandot, No Body Else, L'Auberge du Cheval Blanc, Carmen, Le Cid, Ubu Roi, Les Justes, Le Misanthrope, Désir, Terre et Sang, ...





# INFINI THÉÂTRE ASBL

Ubu Roi © Pierre Bolle



49, RUE SAINT-JOSSE 1210  
BRUXELLES, BELGIQUE  
TEL + 32 (0)2 223 07 64

**Diffusion et communication**

Justine Cochu  
+32 (0) 487 44 30 67  
presse@infinitheatre.be

**Production**

Florence Dangotte  
+ 32 (0) 477 25 86 61  
info@infinitheatre.be

**WWW.INFINITHEATRE.BE**